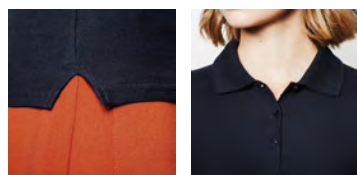
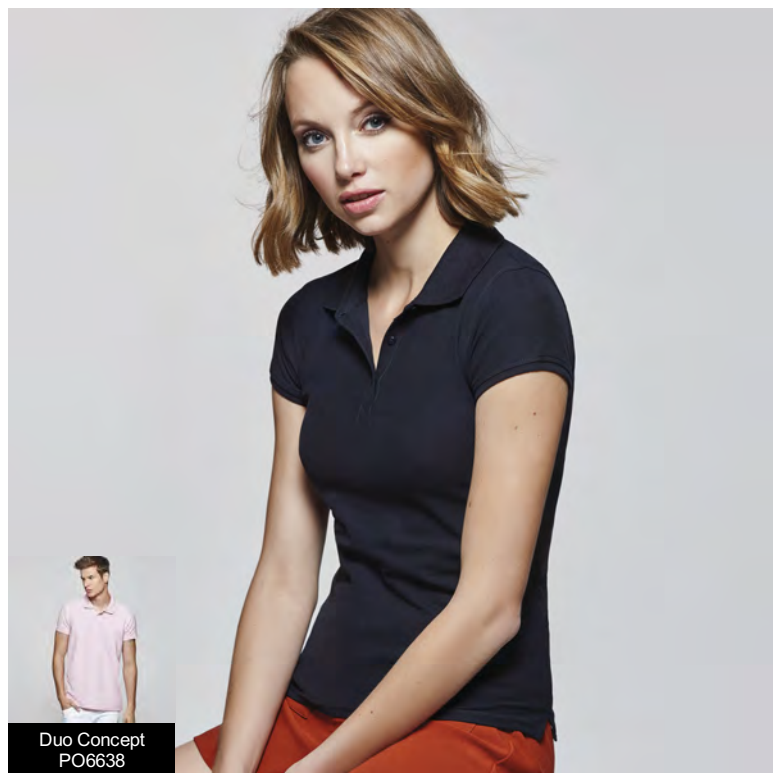


STAR WOMAN PO6634



Duo Concept
PO6638



DESCRIPCIÓN

Polo de mujer de manga corta. Cubrecosturas reforzado en el interior para el cuello. Cuello y ribete de manga acanalado. Costuras laterales y corte ajustado. Tapeta fina con tres botones. Aperturas en los laterales del bajo.

COMPOSICIÓN

100% algodón, punto piqué, 200 g/m².

OBSERVACIONES

*Color gris vigoré 58: 85% algodón, punto piqué / 15% viscosa.
*Etiqueta removible.
*Duo concept.

TALLAS

Adultos: S · M · L · XL · XXL · XXXL / Niños:

ESQUEMA



CANTIDADES

Caja	Pack
50 ud.	5 ud.

Adultos

COLORES



TALLAS

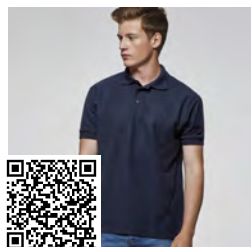
Adultos	S	M	L	XL	XXL	XXXL
ANCHO (A)	43cm	45cm	47cm	49cm	52cm	55cm
ALTO (B)	60cm	62,5cm	64,5cm	66,5cm	67,5cm	68,5cm

*[Medidas desde el contorno 1cm por debajo de las mangas / Medidas desde el punto más alto del hombro hasta el final de la prenda]

REPROCESOS DISPONIBLES



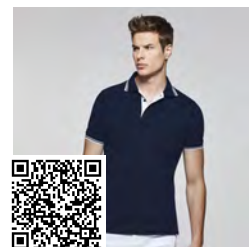
PRODUCTOS RELACIONADOS



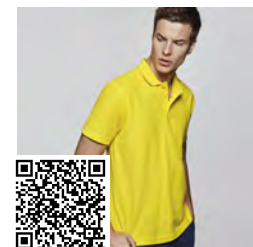
PEGASO PO6603



CENTAURO PO6605



MONTREAL PO6629



AUSTRAL PO6632