

NEBRASKA WOMAN SS6437



DESCRIPCIÓN

Softshell compuesto de 2 capas. 1.- Cremallera invertida a tono, con protector de barbilla y tirador. 2.- Forro interior en tejido polar. 3.- Bolsillo exterior en pecho derecho con cremallera a tono y tirador. 4.- Dos bolsillos exteriores con cremallera a tono y tirador. 5.- Ajustadores en puño con velcro. 6.- Bajo con cordón elástico y topes. Corte entallado.

COMPOSICIÓN

Dos capas. Exterior: 92% poliéster / 8% elastano. Interior: 100% poliéster micropolar extra-cálido. 300 g/m².

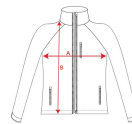
OBSERVACIONES

*Resistente al agua. *Modelo a prueba de viento. *Duo concept. * Recuerde las limitaciones de este tipo de tejido y la necesidad de proteger de migraciones la tinta del dibujo al hacer marcados y estampaciones sobre el mismo.

TALLAS

Adultos:: S · M · L · XL · XXL · XXXL / :

ESQUEMA



CANTIDADES

Caja	Pack
Adultos: 15 ud.	1 ud.

COLORES

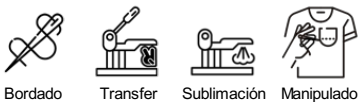


TALLAS

Adultos:	S	M	L	XL	XXL	XXXL
LARGO (A)	46cm	48cm	50cm	53cm	56cm	59cm
ALTURA (B)	62cm	64cm	66cm	68cm	69cm	70cm

*[Medidas desde el contorno 1cm por debajo de las mangas / Medidas desde el punto más alto del hombro hasta el final de la prenda]

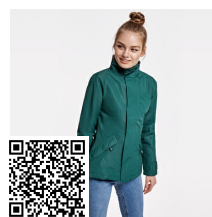
REPROCESOS DISPONIBLES



PRODUCTOS RELACIONADOS



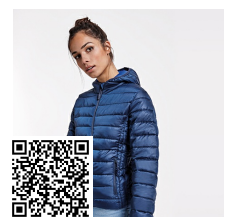
MINSK CQ1120



EUROPA WOMAN PK5078



NEVADA RA1199



NORWAY WOMAN RA5091